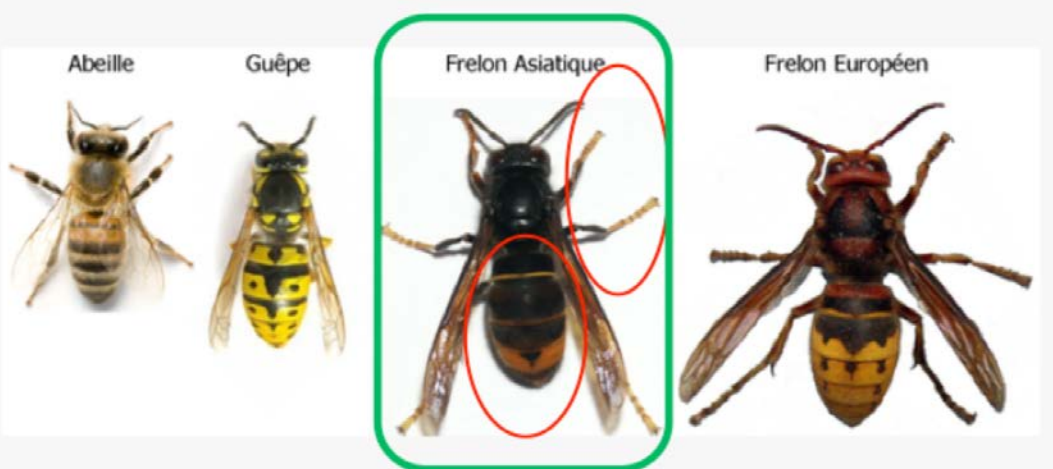


WANTED

Aidez-nous à trouver les nids de frelons asiatiques
COMMENT LES RECONNAITRE?



Le frelon asiatique est une espèce invasive qui menace nos abeilles locales et de nombreux autres insectes utiles.

Le frelon asiatique n'a pas de prédateur et gagne du terrain chaque année. Nous devons limiter sa progression.

Nous en avons observé dans le quartier et nous recherchons activement les nids.

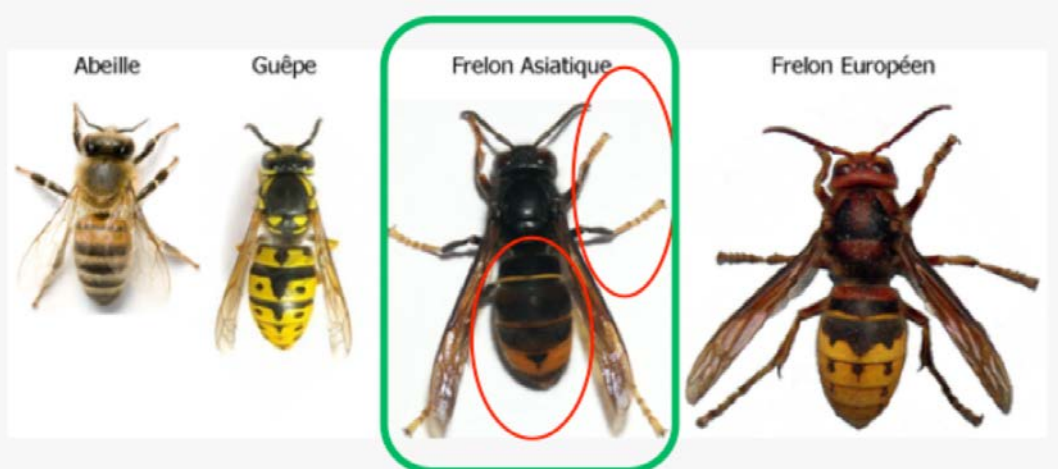
Contrairement au frelon européen qui est rouge et jaune, le frelon asiatique est très noir, bandes jaune-orange sur le dos et pattes jaunes.

Il construit son nid aussi bien au sommet d'un arbre, que dans un grenier, un abri de jardin, un barbecue, sous un appuie de fenêtre ou dans une simple haie.

Observez bien les mouvements allers retour d'insectes.

WANTED

Aidez-nous à trouver les nids de frelons asiatiques
COMMENT LES RECONNAITRE?



Le frelon asiatique est une espèce invasive qui menace nos abeilles locales et de nombreux autres insectes utiles.

Le frelon asiatique n'a pas de prédateur et gagne du terrain chaque année. Nous devons limiter sa progression.

Nous en avons observé dans le quartier et nous recherchons activement les nids.

Contrairement au frelon européen qui est rouge et jaune, le frelon asiatique est très noir, bandes jaune-orange sur le dos et pattes jaunes.

Il construit son nid aussi bien au sommet d'un arbre, que dans un grenier, un abri de jardin, un barbecue, sous un appuie de fenêtre ou dans une simple haie.

Observez bien les mouvements allers retour d'insectes.

VOTRE APICULTEUR DE QUARTIER :

votre nom prénom

votre téléphone

vousre mail@xyzmail.com

AJOUTEZ VOS OBSERVATIONS AVEC PHOTO
SUR

<https://observations.be/go/vespa-velutina>



ou avec l'application
« ObsIdentify »



Blog Groupe F

VOTRE APICULTEUR DE QUARTIER :

votre nom prénom

votre téléphone

vousre mail@xyzmail.com

AJOUTEZ VOS OBSERVATIONS AVEC PHOTO
SUR

<https://observations.be/go/vespa-velutina>

ou avec l'application
« ObsIdentify »



Blog Groupe F