

Le frelon asiatique à
Bruxelles:
situation 2023 et
conséquences.

CONFÉRENCE

Comment lutter efficacement
contre le frelon asiatique ?



Parlement bruxellois
Rue du Lombard 69
1000 Bruxelles

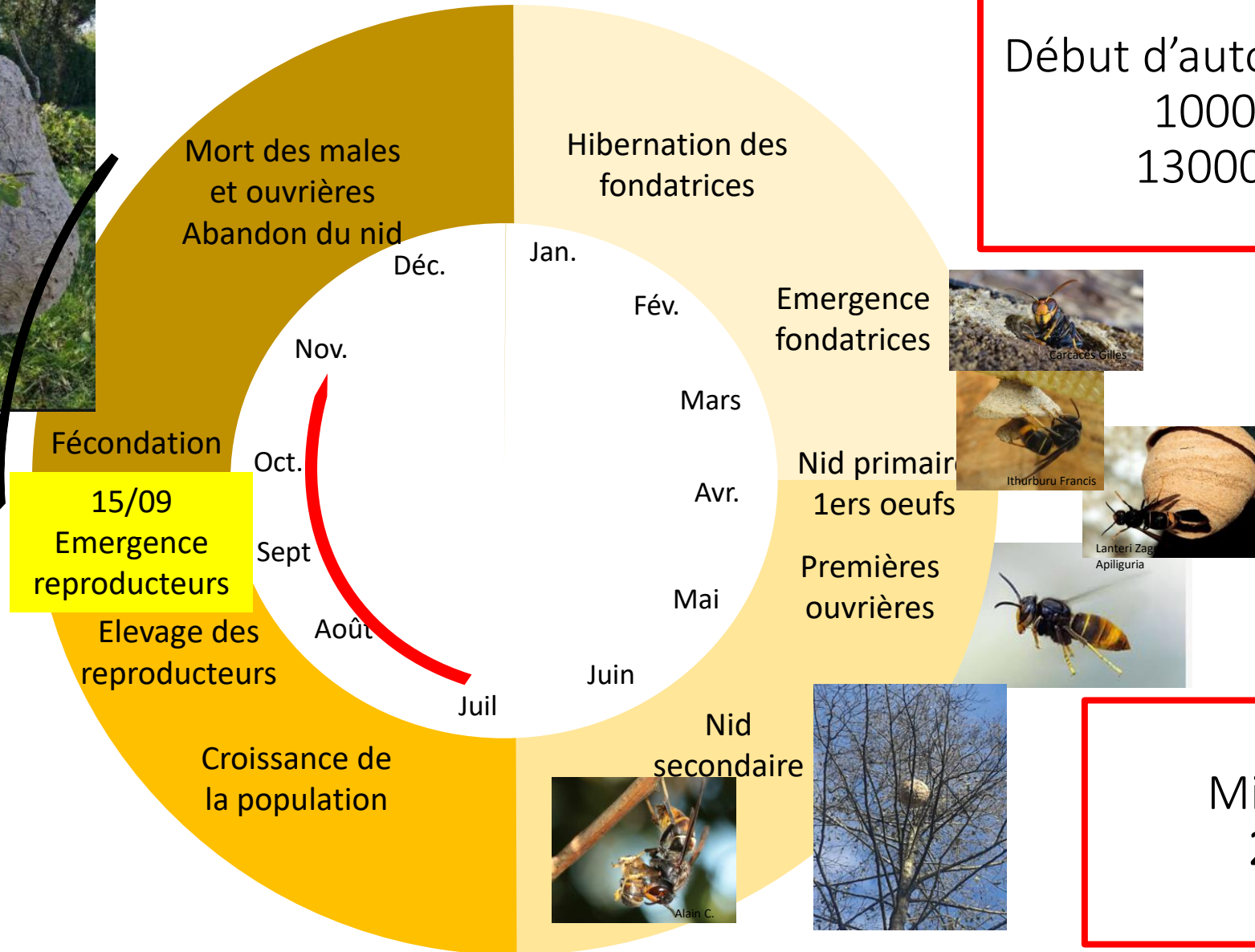


Le **16 novembre**
à **18h00**

© GROUPE F

Louis Monéger
Initiateur du groupe F.

VVN, une espèce prolifique



Début d'automne, pic de population:
1000 à 1800 ouvrières
13000 individus / saison

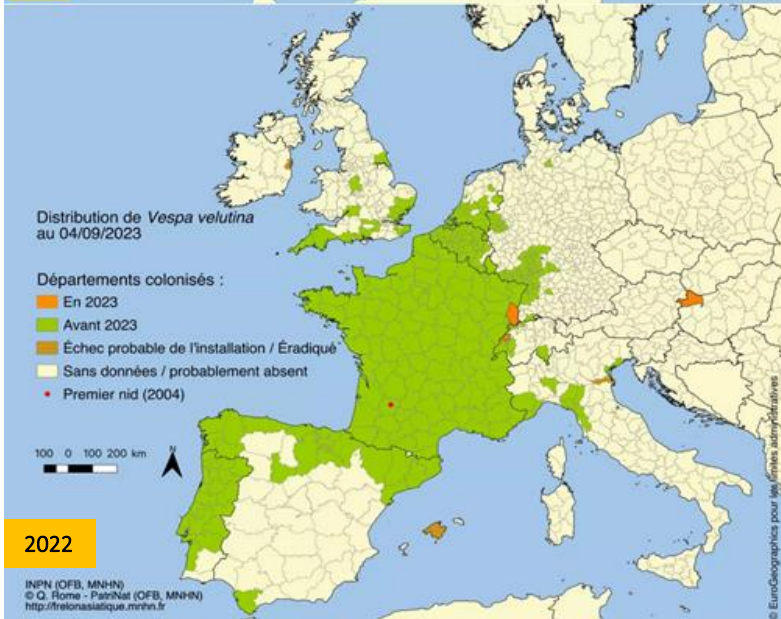
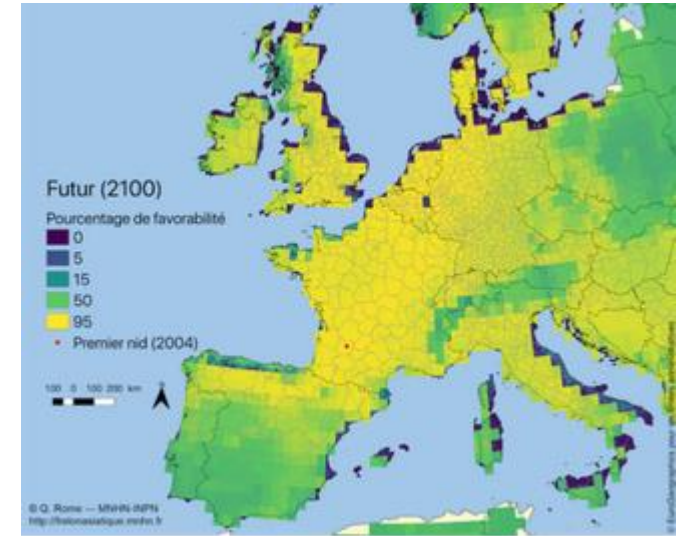
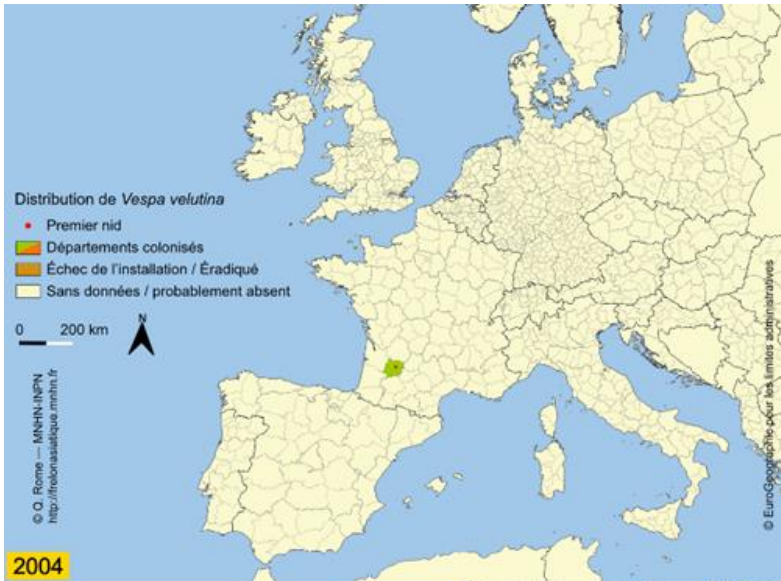


Mi sept. début déc. :
200 à 500 gynes.

Une invasion fulgurante, pourquoi?

Conditions idéales:

- Nourriture
- Habitat
- Ressources
- Climat
- Pas de prédateur



Migrateur (sept.)
Forêt
Rare



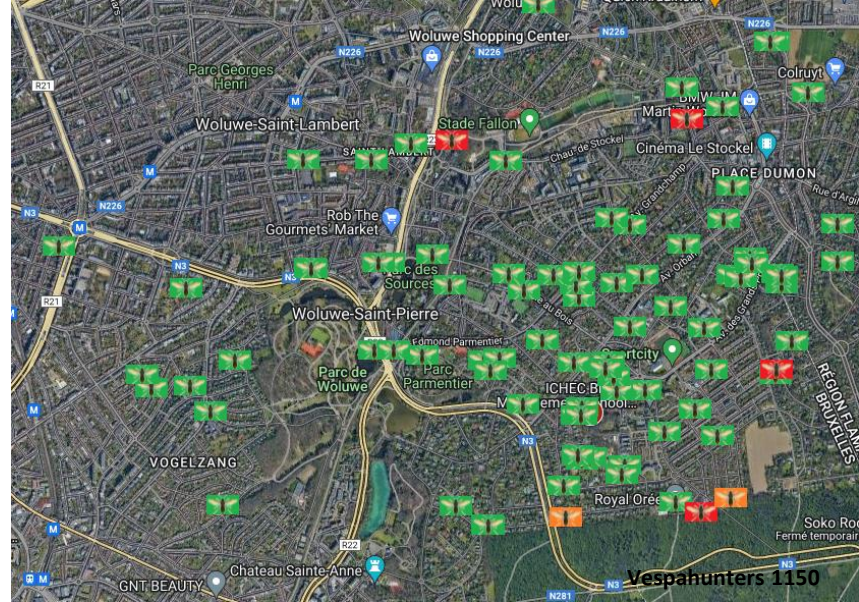
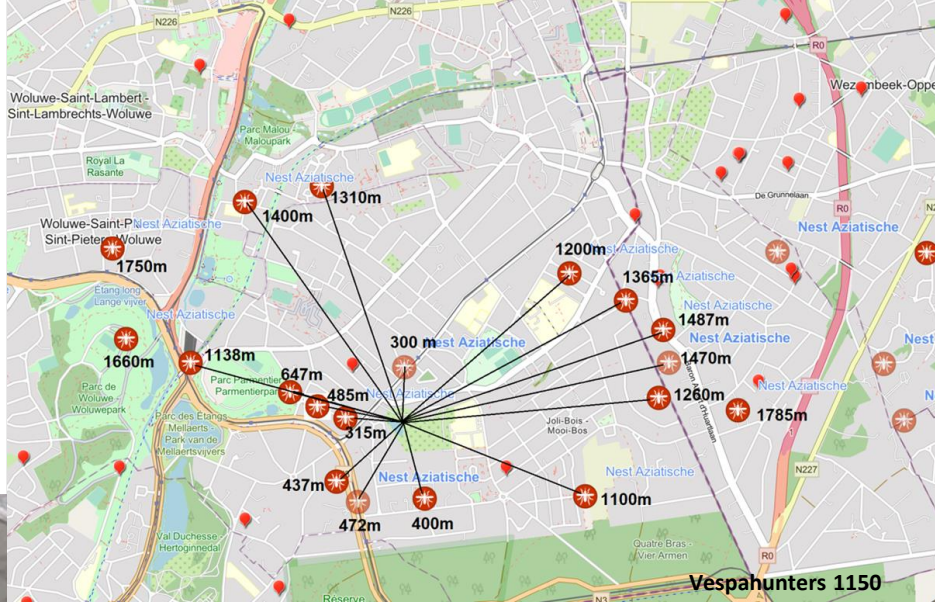
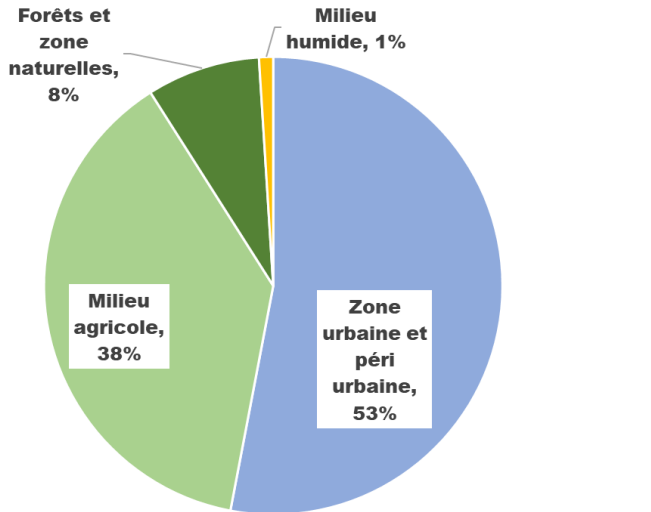
Pas protégées
Nids morts

La multiplication des nids

X 3

WSP 2022 : 22 nids

WSP 2023: 70 nids



Villemant *et al.*, 2011a ; Rome *et al.*, 2015 ; Rome, 2015 ; Fournier *et al.* 2017).



26% à moins de 10m

30% des nids moins de 10m

Villemant *et al.*, 2011; Beggs *et al.*, 2011; Rome *et al.* 2015

70% à plus de 10m

4% à moins de 2m

WSP 2024?

130 - 140 nids

X 2

France : 12 -17 nids km²
WSP: 8,9km²

1/ Santé publique

19 oct. 11h55 Eterbeek, pl. St Pierre:



Plus de peur que de mal!

WSP 2023 : 4 incidents

- 1/ Début juillet: jardinier av. Reine Astrid
→ choc anaphylactique (UCL - St Luc)
- 2/ Jardinier
→ Envenimation frelons asiatiques (Urgence WSL centre Malou)
- 3/ 20/08 – Un monsieur de 83 ans taille sa haie.
→ 15 piqûres au cou et à la tête, (48h de douleurs intenses).
- 4/ Val des seigneurs, jardiniers (serre à outils) attaqués
→ Arrêt de l'activité pour traitement du nid.

Nids primaires, moins de 5 m
30% des nids, moins de 10m

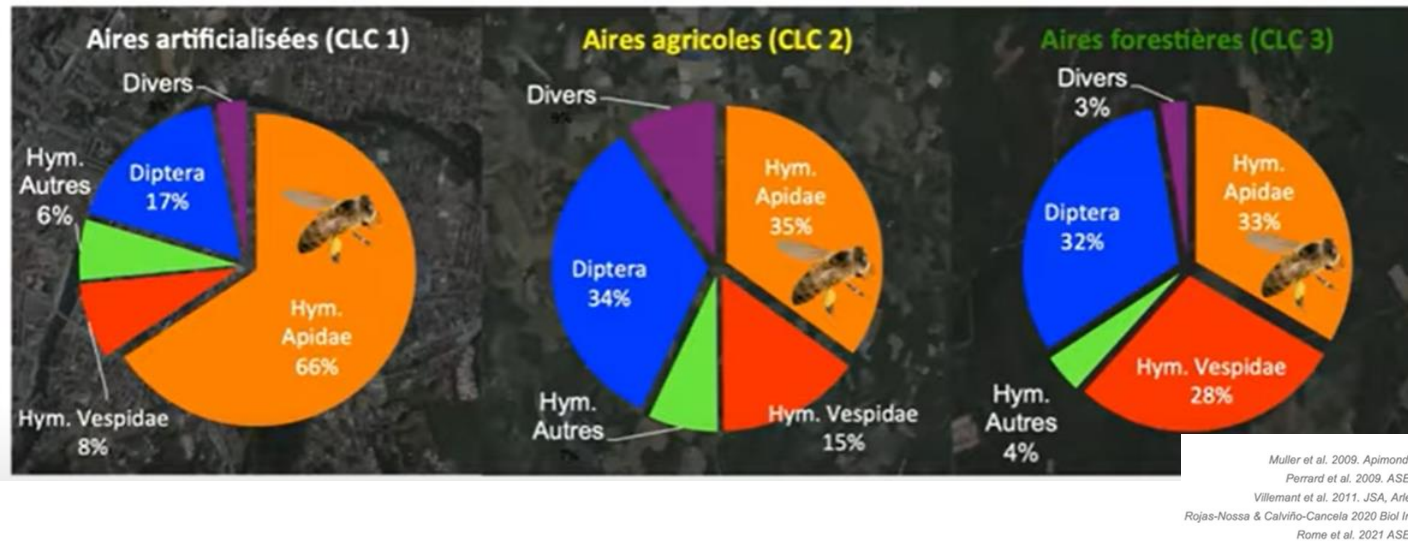
X 3

Qui est exposé?

- 1/ Jardiniers professionnels
- 2/ Jardiniers de loisir
- 3/ Promeneurs (ex: parcs publics)

La multiplication des nids et leur faible hauteur augmentent le risque d'accident.

2/ Biodiversité:



VVN:

- chasseur opportuniste,
- concentrations d'insectes.

Insectes consommés / an / par nid:

11,32kg (moyenne)

38% Apis melifera – 62% autres insectes

159 espèces

89 nids localisés par le groupe de WSP:

Total consommé:	1107 kg
65% Apidées (toutes espèces confondues)	720 kg
55% Apis melifera	609 kg
10% Autres apis	111 kg
17% Diptères (mouches)	188 kg
8% Vespides (guêpes)	89 kg
6% Autres hyménoptères (bourdons)	66 kg
4% Divers (papillons...)	44 kg

Impacts négatifs:

- Moins d'insectes
- Moins de reproducteurs

POUSSEZ PAS !!
Y'EN AURA POUR TOUT LE MONDE !!



© GROUPE F

Tybou.eu/fa